

## COMPOSITION DES CHAMBRES du gîte de la place des jolies dames

Chambre n° 1 rdc : chambre pmr avec 1 x 180 (ou 2 x 90) douche italienne, wc et lavabo

Chambre n° 2 rdc : 1 x 160 (ou 2 x 80). En face, salle d'eau avec douche, lavabo et wc

Chambre n° 3 étage : 1 w 180 (ou 2 x 90) salle d'eau avec douche, vasque et wc

Chambre n° 4 étage : 1 x 180 (ou 2 x 90) en face petite salle de bain avec baignoire sabot et lavabo

Chambre n° 5 étage : 1 x 180 (ou 2 x 90) en face 1 wc

Chambre n° 6 étage : 1 x 180 (ou 2 x 90) douche et vasque intégrés dans la chambre

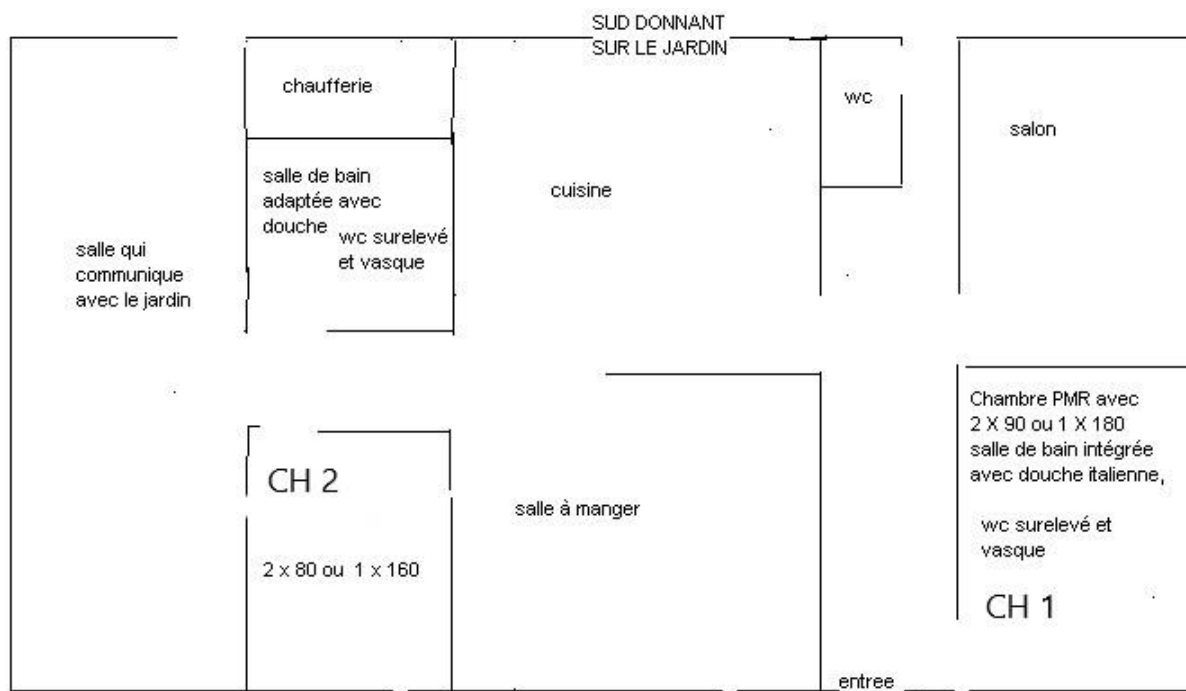
Chambre n° 7 étage : 1 x 180 (ou 2 x 90 ) + 1 x 90, meuble vasque.

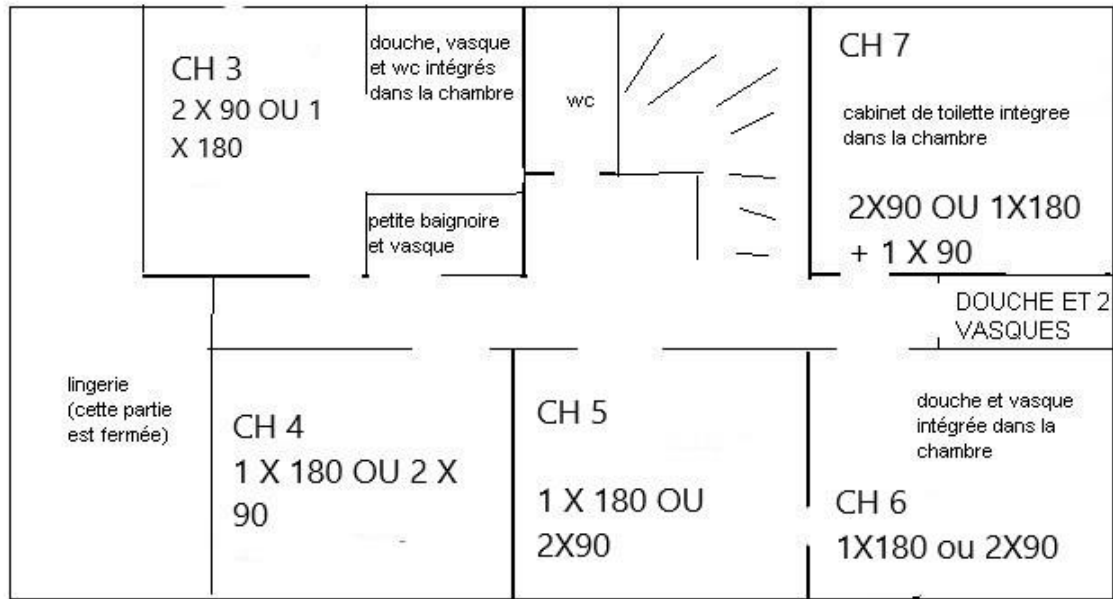
Salle d'eau avec douche et double vasque entre la chambre n° 6 et 7

Chambre n° 8 annexe rdc : 1 x 180 (ou 2 x 90) + 1 lit de 90. Salle d'eau avec douche italienne, lavabo et wc

Chambre n° 9 annexe étage : 1 x 180 (ou 2 x 90) + 2 lits de 90. Salle d'eau avec douche, vasque et wc

Chambre n° 10 rdc annexe : 1 x 180 (ou 2 x 90) + 1 lit de 90. Salle d'eau avec douche, meuble vasque et wc





chambre n 10

2 x 90 OU 1 x 180

+

1 lit en 90

salle d'eau avec douche et wc

double vasque

soit 3 couchages

rdc

chambre n° 9 étage

salle d'eau avec douche, wc,  
lavabo

1 x 180 (ou 2 x 90)

+ 2 lits en 90

soit 4 couchages

étage

Chambre n° 8

1 x 180 OU 2 x 90

+ 1 lit en 90

salle d'eau avec douche  
italienne, 1 lavabo, 1 wc

rdc

soit 3 couchages